

貸地

八王子駅

八王子市檜原町

土地面積
実測 199.87㎡

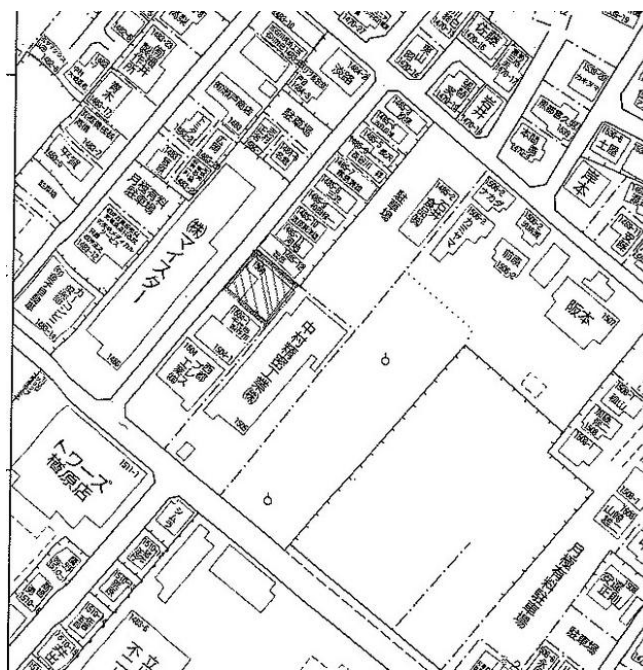
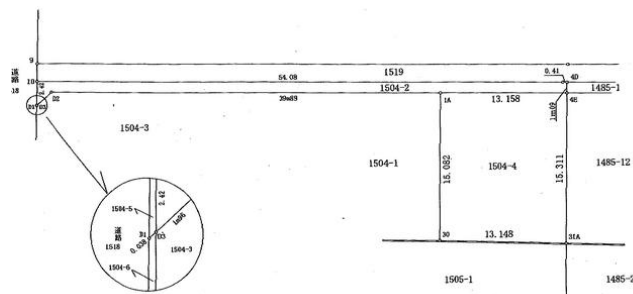
現況
更地

引渡し
即時

駐車場・資材置場 準工業地域貸し地

チェックポイント！

上水道,下水道



物件種目	貸地		
最適用途	資材置場用地		
最寄駅	八王子		
土地面積	実測 199.87㎡	私道面積 (共有持分)	なし
賃貸条件	賃料 10.00万円		
	礼金 1ヶ月 敷金 3ヶ月 保証金 なし		

物件所在地	東京都八王子市檜原町 1504-4		
交通	JR中央本線 八王子 バス28分 バス停 唐松 停歩6分		
契約期間	3年	地目	宅地
都市計画	市街化区域	用途地域	準工業
建ぺい率	60%	容積率	200%
他の法令上の制限			
現況	更地	引渡し	即時
接道状況 (角地・間口)	西4.0m 公道 接面13.0m		
設備	上水道,下水道		
備考	管理費:なし 共益費:なし 雑費:なし 更新料:新賃料1ヶ月		

この図面は物件情報の一部を抜粋して掲載しております。(現況優先)
付帯条件や別途料金等が発生する場合がありますのでご確認ください。

at home

infosheet 物件番号 69665206073

東京都知事免許(5)第74848号 〒193-0845 東京都八王子市初沢町1231-17 高尾力栄ビル1階

有限会社メイ

TEL: 042-669-7315 FAX: 042-669-7316 定休日: 水曜日 年末年始・GW・夏期休暇

客付会社さまへ					
手数料	客付手数料負担の割合	貸主	0%	借主	100%
	客付手数料配分の割合	元付	0%	客付	100%
■取引態様: 媒介					
■情報公開日: 2021.08.01					